

**COPRIVOLANTI**

STEERING WHEEL COVERS

---

**LEVA CAMBIO**

GEAR SHIFT LEVER

---

**FRENO A MANO- PORTAOGGETTI**

HANDBRAKE LEVER- HOLDERS

---

**SUPPORTI SMARTPHONE**

SMARTPHONE HOLDERS

---

**CINTURE E DISCHI ORARI**

BELTS & PARKING TIMERS

---

**TENDINE PARASOLE**

WINDOW SUNSHADES

---

**PELLICOLE OSCURANTI**

WINDOWS FILMS

---

**PARASOLI**

SUNSHADES

---

**TRASPORTO ANIMALI E MERCI**

PET AND CARGO TRANSPORT

---

# ACCESSORI INTERNI

-

# INTERIOR ACCESSORIES



**ROAD, COPRIVOLANTE**

ROAD, STEERING WHEEL COVER

Coprivolante sportivo prodotto con materiale traforato per una massima traspirabilità.

- Realizzato in morbida similpelle;
- Anello interno in gomma TPE (elastomero termoplastico) atossico, anallergico e inodore;

*Steering wheel cover made of very soft perforated synthetic-leather for maximum breathability.*

- Made of top quality leather imitation;
- Rubber inner ring made of thermoplastic rubbers: non-toxic, hypoallergenic and odorless;

11235	SIZE M	Ø 36-38cm
-------	--------	-----------



**CLASSIC, COPRIVOLANTE**

CLASSIC, STEERING WHEEL COVER

Il design classico si integra perfettamente con l'interno di qualsiasi veicolo.

- Realizzato in morbida similpelle;
- Anello interno in gomma TPE (elastomero termoplastico) atossico, anallergico e inodore;

*The classical style in black leather fits the interiors of most vehicles.*

- Made of top quality leather imitation;
- Rubber inner ring made of thermoplastic rubbers: non-toxic, hypoallergenic and odorless;

11271	SIZE M	Ø 36-38cm
-------	--------	-----------



**PRESTIGE, COPRIVOLANTE**

PRESTIGE, STEERING WHEEL COVER

Coprivolante sportivo prodotto con impunture a contrasto.

- Realizzato in morbida similpelle;
- Anello interno in gomma TPE (elastomero termoplastico) atossico, anallergico e inodore;

*Steering wheel cover with contrast top stitching.*

- Made of top quality leather imitation;
- Rubber inner ring made of thermoplastic rubbers: non-toxic, hypoallergenic and odorless;

11237	SIZE M	Ø 37-39cm
-------	--------	-----------





### WRAP, COPRIVOLANTE

WRAP, STEERING WHEEL COVER

Coprivolante in similpelle facile da installare, resistente e durevole, atossico, anallergico e inodore; lavabile e riutilizzabile.

*Steering wheel cover made of synthetic-leather. Made of top quality leather imitation; non-toxic, hypoallergenic and odorless;*

**Perfettamente adattabile -  
non occorre cucire**  
*Perfect fit- without sewing*



11236

SIZE M

Ø 37-38cm

### SPORT, COPRIVOLANTE

SPORT, STEERING WHEEL COVER

Il design di questo coprivolante è evidenziato dagli inserti grigi a contrasto. Perfetto per coprire volanti usurati o semplicemente per dare un tocco elegante ai vostri interni.

- Realizzato in morbida similpelle;
- Anello interno in gomma TPE (elastomero termoplastico) atossico, anallergico e inodore;

*This design is highlighted by the grey contrast inserts. Perfect for covering old, dirty wheels or just upgrading your interior.*

- Made of top quality leather imitation;
- Rubber inner ring made of thermoplastic rubbers: non-toxic, hypoallergenic and odorless.



11260

SIZE M

Ø 36-38cm

### CONFORT, COPRIVOLANTE

CONFORT, STEERING WHEEL COVER

Il design avanzato con inserti traforati offre una buona presa e garantisce durata, traspirabilità e massime prestazioni.

- Realizzato in morbida similpelle;
- Anello interno in gomma TPE (elastomero termoplastico) atossico, anallergico e inodore;

*Advanced design offers a good grip and ensures durability, breathability, and maximum performance.*

- Made of top quality leather imitation;
- Rubber inner ring made of thermoplastic rubbers: non-toxic, hypoallergenic and odorless;



11261

SIZE M

Ø 36-38cm





### CHROME, COPRIVOLANTE

CHROME, STEERING WHEEL COVER

Questo coprivolante aggiunge confort e stile ad ogni volante grazie al suo design traforato e agli inserti cromati.

- Realizzato in morbida similpelle;
- Anello interno in gomma TPE (elastomero termoplastico) atossico, anallergico e inodore;

*This steering wheel cover adds comfort and style to any steering wheel thanks to its perforated design and chrome accents.*

- Made of top quality leather imitation;
- Rubber inner ring made of thermoplastic rubbers: non-toxic, hypoallergenic and odorless;



11246

SIZE M

Ø 36-38cm

### CRUISE, COPRIVOLANTE

CRUISE, STEERING WHEEL COVER

Morbido, con inserti in materiale imbottito e il design traforato traspirante, assicura una calzata comoda e confortevole.

- Realizzato in morbida similpelle;
- Anello interno in gomma TPE (elastomero termoplastico) atossico, anallergico e inodore;

• **Progettato per volanti a fondo piatto**

*Extra padded material and breathable design, ensures a snug and comfortable fit.*

- Made of top quality leather imitation;
- Rubber inner ring made of thermoplastic rubbers:



11233

SIZE M

Ø 36-37cm

### VOYAGER, COPRIVOLANTE

VOYAGER, STEERING WHEEL COVER

Coprivolante sportivo con inserti in PU per una migliore presa.

- Realizzato in morbida similpelle;
- Anello interno in gomma TPE (elastomero termoplastico) atossico, anallergico e inodore;
- **Progettato per volanti a fondo piatto**

*Racing design steering wheel cover with PU inserts.*

- Made of top quality leather imitation.
- Rubber inner ring made of thermoplastic rubbers: non-toxic, hypoallergenic and odorless;
- Designed for Flat-Bottom Steering Wheels. non-toxic, hypoallergenic and odorless;



11234

SIZE M

Ø 37-39cm





**POLY, COPRIVOLANTE**

POLY, STEERING WHEEL COVER

Pratico e comodo coprivotante in poliestere per una guida più confortevole.

- Ottima presa
- Mantiene il volante fresco d'estate e caldo d'inverno.
- Disponibile in 2 misure

*Practical and comfortable polyester steering wheel cover for a more comfortable ride.*

- Excellent grip
- Keeps the steering wheel cool in summer and warm in winter.
- Available in 2 sizes

11251	<b>SIZE S</b>	Ø 33-37cm
11250	<b>SIZE L</b>	Ø 37-43cm



**SLICK, COPRIVOLANTE**

SLICK, STEERING WHEEL COVER

Coprivotante in silicone antiscivolo.

- Super resistente e durevole;
- Non tossico e anallergico;
- Lavabile e riutilizzabile;
- Eco-compatibile;
- Inodore

*Non-slip silicone steering wheel cover.*

- Super resistant and durable;
- Non-toxic and hypoallergenic;
- Washable and reusable;
- Eco-friendly;
- Odourless

11239	<b>SIZE M</b>	Ø 36-39cm
-------	---------------	-----------





**POMELLO LEVA CAMBIO**

*GEAR SHIFT KNOB*

Pomello leva cambio in pelle adatto per veicoli con cambio manuale. Attacco universale idoneo per leve cambio standard e leve cambio speciali con ghiera di innesto retromarcia.

- Realizzato in simil pelle;
- Facile da installare;
- Inclusi: 3 adattatori in plastica, 1 ghiera di innesto, 1 chiave esagonale, 3 viti.

*Universal gear shift knob, suitable for manual transmissions vehicles. Universal connection suitable for standard gear levers and reverse lock out lever.*

- Made of leather imitation;
- Easy to install;
- Includes: 3 plastic adapters, 1 fitting ring, 1 hex key, 3 screws.

**11165**

**NERO/BLACK**



**POMELLO LEVA CAMBIO**

*GEAR SHIFT KNOB*

Pomello leva cambio in pelle adatto per veicoli con cambio manuale. Attacco universale idoneo per leve cambio standard e leve cambio speciali con ghiera di innesto retromarcia.

- Realizzato in vera pelle;
- Facile da installare;
- Inclusi: 3 adattatori in plastica, 1 ghiera di innesto, 1 chiave esagonale, 3 viti.

*Universal gear shift knob, suitable for manual transmissions vehicles. Universal connection suitable for standard gear levers and reverse lock out lever.*

- Made of genuine leather;
- Easy to install;
- Includes: 3 plastic adapters, 1 fitting ring, 1 hex key, 3 screws.

**11166**

**NERO/BLACK**



**POMELLO LEVA CAMBIO**

*GEAR SHIFT KNOB*

Pomello leva cambio in pelle adatto per veicoli con cambio manuale. Attacco universale idoneo per leve cambio standard e leve cambio speciali con ghiera di innesto retromarcia.

- Realizzato in vera pelle;
- Facile da installare;
- Inclusi: 3 adattatori in plastica, 1 ghiera di innesto, 1 chiave esagonale, 3 viti.

*Universal gear shift knob, suitable for manual transmissions vehicles. Universal connection suitable for standard gear levers and reverse lock out lever.*

- Made of genuine leather;
- Easy to install;
- Includes: 3 plastic adapters, 1 fitting ring, 1 hex key, 3 screws.

**11201**

**NERO/BLACK**







**POMELLO LEVA CAMBIO**

*GEAR SHIFT KNOB*

Pomello leva cambio in pelle adatto per veicoli con cambio manuale. Attacco universale idoneo per leve cambio standard e leve cambio speciali con ghiera di innesto retromarcia.

- Realizzato in vera pelle;
- Facile da installare;
- Inclusi: 3 adattatori in plastica, 1 ghiera di innesto, 1 chiave esagonale, 3 viti.

*Universal gear shift knob, suitable for manual transmissions vehicles. Universal connection suitable for standard gear levers and reverse lock out lever.*

- Made of genuine leather;
- Easy to install;
- Includes: 3 plastic adapters, 1 fitting ring, 1 hex key, 3 screws.



**11159**

**NERO-ROSSO/BLACK-RED**

**POMELLO LEVA CAMBIO**

*GEAR SHIFT KNOB*

Pomello leva cambio in pelle adatto per veicoli con cambio manuale. Attacco universale idoneo per leve cambio standard e leve cambio speciali con ghiera di innesto retromarcia.

- Realizzato in vera pelle;
- Facile da installare;
- Inclusi: 3 adattatori in plastica, 1 ghiera di innesto, 1 chiave esagonale, 3 viti.

*Universal gear shift knob, suitable for manual transmissions vehicles. Universal connection suitable for standard gear levers and reverse lock out lever.*

- Made of genuine leather;
- Easy to install;
- Includes: 3 plastic adapters, 1 fitting ring, 1 hex key, 3 screws.



**11160/N**

**NERO/BLACK**

**11160/G**

**GRIGIO/GREY**

**11160/W**

**NERO-BIANCO/BLACK-WHITE**

**POMELLO LEVA CAMBIO**

*GEAR SHIFT KNOB*

Pomello leva cambio universale adatto per veicoli con cambio manuale (non per i modelli con retromarcia sollevabile).

- Realizzato in vera pelle;
- Facile da installare;
- Inclusi: 3 adattatori in plastica, 1 chiave esagonale, 3 viti.

*Universal gear shift knob suitable for manual transmissions vehicles (not for lift-up reverse models).*

- Made of genuine leather;
- Easy to install;
- Includes: 3 plastic adapters, 1 hex key, 3 screws.



**11163**

**NERO/BLACK**



**POMELLO LEVA CAMBIO**

GEAR SHIFT KNOB

Pomello leva cambio universale adatto per veicoli con cambio manuale (non per i modelli con retromarcia sollevabile).

- Realizzato in vera pelle;
- Facile da installare;
- Inclusi: 3 adattatori in plastica, 1 chiave esagonale, 3 viti.

*Universal gear shift knob suitable for manual transmissions vehicles (not for lift-up reverse models).*

- Made of genuine leather;
- Easy to install;
- Includes: 3 plastic adapters, 1 hex key, 3 screws.

11200

NERO/BLACK



**POMELLO LEVA CAMBIO**

GEAR SHIFT KNOB

Pomello leva cambio universale adatto per veicoli con cambio manuale (non per i modelli con retromarcia sollevabile).

- Realizzato in vera pelle;
- Facile da installare;
- Inclusi: 3 adattatori in plastica, 1 chiave esagonale, 3 viti.

*Universal gear shift knob suitable for manual transmissions vehicles (not for lift-up reverse models).*

- Made of genuine leather;
- Easy to install;
- Includes: 3 plastic adapters, 1 hex key, 3 screws.

11168

NERO/BLACK

11207/B

BLU/BLUE



**POMELLO LEVA CAMBIO AUTOMATICO**

AUTOMATIC GEAR SHIFT LEVER KNOB

Pomello leva cambio adatto per veicoli con cambio automatico (adatto a tutte le leve cambio fino a Ø 14mm con pulsante di sblocco superiore)

- Realizzato in pelle nera con cuciture nere e alluminio cromato.
- Facile da installare.
- Kit di montaggio con 3 adattatori in dotazione.

*Gear shift lever knob suitable for vehicles with automatic transmission (Suitable for all gear shift levers up to Ø 14 mm with top release button).*

- Made of black leather with black stitching and chrome-plated aluminium
- Easy to install
- Mounting kit with 3 adapters included.

11158

NERO/BLACK





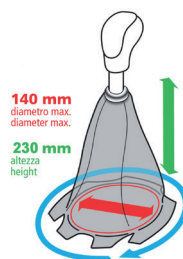


### **CUFFIA LEVA CAMBIO**

#### **SHIFT BOOT**

Cuffia leva cambio in similpelle. Modello universale dotato di base di appoggio con elastico, diametro massimo 14cm. Altezza cuffia 23cm. Chiusura con velcro e cordino.

*Shift boot made of leather imitation. Universal size with elastic base, suitable for lever boot base of maximum diameter 14cm. Height 23cm. Velcro and cord closure.*



**11190**

**NERO/BLACK**

### **POMELLO PER VOLANTE**

#### **STEERING WHEEL KNOB**

Pomello per volante con staffa in metallo cromato. Universale per tutti i volanti, semplice da installare, facilita la guida.

*Steering wheel knob with chromed metal bracket. Universal for all steering wheels, easy to install, for smooth driving.*



**11206**

**NERO/BLACK**



**POMELLI E CUFFIE LEVA CAMBIO SPECIFICI PER AUTOVETTURA**

Sono un ottimo sostituto aftermarket per il pomello e la cuffia originale vecchi o usurati. Facili da installare, si abbinano perfettamente al veicolo per il quale sono indicati.

**CUSTOM -MADE SHIFT LEVER KNOBS AND BOOT FOR CAR**

They are an excellent aftermarket replacement for the old or worn original knob and boot. Easy to install, they perfectly match the vehicle for which they are specified.

**ALFA ROMEO****POMELLO LEVA CAMBIO**

GEAR SHIFT KNOB

Pomello per cambio manuale 6 marce ALFA ROMEO 159 05>

*Gear shift knob suitable for ALFA ROMEO 159 05> manual transmissions 6-speed*

**50507****NERO/BLACK****POMELLO LEVA CAMBIO**

GEAR SHIFT KNOB

Pomello per cambio manuale 6 marce ALFA ROMEO 147 00>10; 166 98>07; GT 03>10

*Gear shift knob suitable for ALFA ROMEO 147 00>10; 166 98>07; GT 03>10 manual transmissions 6-speed*

**50509****NERO/BLACK****POMELLO LEVA CAMBIO**

GEAR SHIFT KNOB

Pomello cambio manuale 6 marce ALFA GIULIETTA

*Gear shift knob suitable for ALFA ROMEO GIULIETTA manual transmissions 6-speed*

**50550****CROMATO/CHROMED****POMELLO LEVA CAMBIO**

GEAR SHIFT KNOB

Pomello per cambio manuale 6 marce AUDI A4 00>07 (B6-B7; 8E)

*Gear shift knob suitable for AUDI A4 00>07 (B6-B7; 8E) manual transmissions 6-speed*

**50803****NERO/BLACK****AUDI****POMELLO LEVA CAMBIO**

GEAR SHIFT KNOB

Pomello per cambio manuale 5 marce AUDI A4 07>15 (B8; 8K); A5 07>16 (B8); Q5 08>16 (8R)

*Gear shift knob suitable for AUDI A4 07>15 (B8; 8K); A5 07>16 (B8); Q5 08>16 (8R) manual transmissions 5-speed*

**50801****NERO/BLACK****POMELLO LEVA CAMBIO**

GEAR SHIFT KNOB

Pomello per cambio manuale 6 marce AUDI A4 07>15 (B8; 8K); A5 07>16 (B8); Q5 08>16 (8R)

*Gear shift knob suitable for AUDI A4 07>15 (B8; 8K); A5 07>16 (B8); Q5 08>16 (8R) manual transmissions 6-speed*

**50802****NERO/BLACK**





**BMW**

**POMELLO E CUFFIA LEVA CAMBIO**

GEAR SHIFT KNOB AND BOOT

Pomello e cuffia 6 marce Serie 1 F20 2010> F21 12>16; Serie 3 F30, F31 2011> F34 13> F35 11>15; Serie 4 F32, F82 2013> F33, F83 13>; F36 2014>

*Gear shift knob and boot suitable for Serie 1 F20 2010> F21 12>16; Serie 3 F30, F31 2011> F34 13> F35 11>15; Serie 4 F32, F82 2013> F33, F83 13>; F36 2014> manual transmissions 6-speed*



**50097**

**NERO/BLACK**

**POMELLO LEVA CAMBIO**

GEAR SHIFT KNOB

Pomello per cambio manuale 6 marce BMW Serie 3 90>12 (E36/E46/E90/E91/E92); Serie 5 4p. 03>10 (E60)

*Gear shift knob suitable for BMW Serie 3 90>12 (E36/E46/E90/E91/E92); Serie 5 4p. 03>10 (E60) manual transmissions 6-speed*



**50101**

**NERO/BLACK**

**POMELLO LEVA CAMBIO**

GEAR SHIFT KNOB

Pomello leva cambio 6 marce per BMW E81 E87 E88 E46 E90 E91

*Gear shift knob suitable for BMW E81 E87 E88 E46 E90 E91 manual transmissions 6-speed*



**50098**

**ARGENTO/SILVER**

**POMELLO LEVA CAMBIO**

GEAR SHIFT KNOB

Pomello per cambio manuale 5 marce BMW Serie 3 90>12 (E36/E46/E90/E91/E92); Serie 5 95>10 (E39/E60)

*Gear shift knob suitable for BMW Serie 3 90>12 (E36/E46/E90/E91/E92); Serie 5 95>10 (E39/E60) manual transmissions 5-speed*



**50103**

**NERO/BLACK**

**POMELLO LEVA CAMBIO**

GEAR SHIFT KNOB

Pomello per cambio manuale 5 marce BMW Serie 3 90>12 (E36/E46/E90/E91/E92); Serie 5 95>10 (E39/E60)

*Gear shift knob suitable for BMW Serie 3 90>12 (E36/E46/E90/E91/E92); Serie 5 95>10 (E39/E60) manual transmissions 5-speed*



**50102**

**NERO/BLACK**

**POMELLO LEVA CAMBIO**

GEAR SHIFT KNOB

Pomello per cambio manuale 6 marce BMW Serie 1 3p. 07>12 (E81); Serie 3 4p. 05>11 (E90); Serie 5 4p. 03>10 (E60), X3 04>10 (E83), X5 07>13 (E70)

*Gear shift knob suitable for BMW Serie 1 3p. 07>12 (E81); Serie 3 4p. 05>11 (E90); Serie 5 4p. 03>10 (E60), X3 04>10 (E83), X5 07>13 (E70) manual transmissions 6-speed*



**50105**

**NERO/BLACK**

**POMELLO LEVA CAMBIO**

GEAR SHIFT KNOB

Pomello per cambio manuale 6 marce BMW Serie 3 82>05 (E30/E36/E46); Serie 5 88>95 (E34); Serie 7 86>01 (E32/E38); X5 99>03 (E53)

*Gear shift knob suitable for BMW Serie 3 82>05 (E30/E36/E46); Serie 5 88>95 (E34); Serie 7 86>01 (E32/E38); X5 99>03 (E53) manual transmissions 6-speed*



**50104**

**NERO/BLACK**



**POMELLO LEVA CAMBIO**

GEAR SHIFT KNOB

Pomello per cambio manuale 6 marce BMW Serie 1 5p. 11>19 (F20); Serie 3 4p. 12>19 (F30)

*Gear shift knob suitable for BMW Serie 1 5p. 11>19 (F20); Serie 3 4p. 12>19 (F30) manual transmissions 6-speed*



**50112**

**NERO/BLACK**

**POMELLO LEVA CAMBIO**

GEAR SHIFT KNOB

Pomello per cambio manuale 6 marce BMW Serie 1 5p. 04>11 (E87); Serie 3 91>06 (E36/E46); Serie 5 4p. 03>10 (E60); Serie 6 Coupé 03>10 (E63); X1 09>12 (E84)

*Gear shift knob suitable for BMW Serie 1 5p. 04>11 (E87); Serie 3 91>06 (E36/E46); Serie 5 4p. 03>10 (E60); Serie 6 Coupé 03>10 (E63); X1 09>12 (E84) manual transmissions 6-speed*



**50106**

**NERO/BLACK**

**CUFFIA LEVA CAMBIO**

GEAR SHIFT BOOT

Cuffia per leva cambio BMW Serie 5 4p. 03>10 (E60)

*Shift boot suitable for BMW Serie 5 4p. 03>10 (E60)*



**50116**

**NERO/BLACK**

**CUFFIA LEVA CAMBIO**

GEAR SHIFT BOOT

Cuffia per leva cambio BMW Serie 3 98>05 (E46)

*Shift boot suitable for BMW Serie 3 98>05 (E46)*



**50114**

**NERO/BLACK**

**CITROEN - PEUGEOT**

**POMELLO LEVA CAMBIO**

GEAR SHIFT KNOB

Pomello per cambio manuale 5 marce CITROEN Berlingo 03>18; C1 I 09>14, C2 03>10; C3 02>16, 16>; C3 Picasso 09>12, 12>; C4 04>18; C4 Picasso I/Gran Picasso 06>13; Jumpy II 07>16; Xsara Picasso 99>10 - FIAT Scudo 07>16 - PEUGEOT 107 05>12, 12>; 108 14>; 205; 206 98>09; 206 Plus 09>; 207 06>13; 208 I 12>19; 301 12>; 307 01>05, 05>; 308 I 07>14; 406 95>05; 407 04>12; 3008 I 09>16; 3008 II 16>; 5008 I 09>16; Expert II 07>16

*Gear shift knob suitable for CITROEN Berlingo 03>18; C1 I 09>14, C2 03>10; C3 02>16, 16>; C3 Picasso 09>12, 12>; C4 04>18; C4 Picasso I/Gran Picasso 06>13; Jumpy II 07>16; Xsara Picasso 99>10 - FIAT Scudo 07>16 - PEUGEOT 107 05>12, 12>; 108 14>; 205; 206 98>09; 206 Plus 09>; 207 06>13; 208 I 12>19; 301 12>; 307 01>05, 05>; 308 I 07>14; 406 95>05; 407 04>12; 3008 I 09>16; 3008 II 16>; 5008 I 09>16; Expert II 07>16 manual transmissions 6-speed*



**50301**

**NERO/BLACK**

**POMELLO LEVA CAMBIO**

GEAR SHIFT KNOB

Pomello per cambio manuale 5 marce CITROEN C1 05>09; C3 I 02>09; C4 04>08 - PEUGEOT 106 II 96>05; 206 98>09; 207 06>09; 306 97>02; 307 01>05, 05>; 406 99>05

*Gear shift knob suitable for CITROEN C1 05>09; C3 I 02>09; C4 04>08 - PEUGEOT 106 II 96>05; 206 98>09; 207 06>09; 306 97>02; 307 01>05, 05>; 406 99>05 manual transmissions 5-speed*



**50302**

**NERO/BLACK**



**POMELLO LEVA CAMBIO**

GEAR SHIFT KNOB

Pomello per cambio manuale 6 marce CITROEN C3 II 09>16; C3 Picasso 09>12, 12>; C4 04>18, 20>; C4 Cactus 14>18, 18>; C4 Picasso I/Gran Picasso 06>13; C5 04>17; Jumpy II 07>16 - PEUGEOT 3008 I 09>16; 5008 I 09>16

*Gear shift knob suitable for CITROEN C3 II 09>16; C3 Picasso 09>12, 12>; C4 04>18, 20>; C4 Cactus 14>18, 18>; C4 Picasso I/Gran Picasso 06>13; C5 04>17; Jumpy II 07>16 - PEUGEOT 3008 I 09>16; 5008 I 09>16 manual transmissions 6-speed*



**50303**

**NERO/BLACK**

**POMELLO E CUFFIA LEVA CAMBIO**

GEAR SHIFT KNOB AND BOOT

Pomello e cuffia per leva cambio manuale 5 marce PEUGEOT 106 91>05; 205; 206 98>09; 306 93>; 307 01>05, 05>; 406 95>05

*Gear shift knob and boot suitable for PEUGEOT 106 91>05; 205; 206 98>09; 306 93>; 307 01>05, 05>; 406 95>05, manual transmissions 5-speed*



**50304**

**NERO/BLACK**

**POMELLO LEVA CAMBIO**

GEAR SHIFT KNOB

Pomello per cambio manuale 5 marce PEUGEOT 106 91>05; 206 98>09; 206 Plus 09>; 207 06>13; 306 93>; 307 01>05, 05>; 407 04>12; 408 I 10>14; 508 10>18, 18>

*Gear shift knob suitable for PEUGEOT 106 91>05; 206 98>09; 206 Plus 09>; 207 06>13; 306 93>; 307 01>05, 05>; 407 04>12; 408 I 10>14; 508 10>18, 18> manual transmissions 5-speed*



**50305**

**CROMATO /CHROMED**

**ADATTATORE POMELLO LEVA CAMBIO**

ADAPTOR FOR GEAR SHIFT KNOB

Adattatore per pomello cambio CITROEN C1 05>14; C3 02>16; C4 I 04>10 - PEUGEOT 106 91>05; 107 05>12; 205; 206 98>09; 207 06>09; 405 87>

*Adaptor for gear shift knob suitable for CITROEN C1 05>14; C3 02>16; C4 I 04>10 - PEUGEOT 106 91>05; 107 05>12; 205; 206 98>09; 207 06>09; 405 87>*



**50310**

**POMELLO LEVA CAMBIO**

GEAR SHIFT KNOB

Pomello per cambio manuale 5 marce CITROEN C5 I 00>08; Xsara Picasso 99>10

*Gear shift knob suitable for CITROEN C5 I 00>08; Xsara Picasso 99>10 manual transmissions 5-speed*



**50306**

**CROMATO /CHROMED**

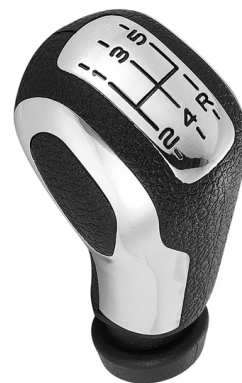


**POMELLO LEVA CAMBIO**

GEAR SHIFT KNOB

Pomello per cambio manuale 5 marce PEUGEOT 106 91>05; 206 98>09; 206 Plus 09>; 207 06>13; 306 93>; 307 01>05, 05>; 407 04>12; 408 I 10>14; 508 10>18, 18>

*Gear shift knob suitable for PEUGEOT 106 91>05; 206 98>09; 206 Plus 09>; 207 06>13; 306 93>; 307 01>05, 05>; 407 04>12; 408 I 10>14; 508 10>18, 18> manual transmissions 5-speed*

**50307****CROMATO /CHROMED****POMELLO LEVA CAMBIO**

GEAR SHIFT KNOB

Pomello per cambio manuale 5 marce CITROEN C2 03>10; C3 02>16; C4 04>18; C4 Picasso I/Gran Picasso 06>13; C4 Picasso II/Spacetourer 13>16; C5 I 00>08 - PEUGEOT 206 98>09; 207 06>13; 301 12>; 307 01>05, 05>; 308 I 07>14; 408 I 10>14; 508 I 10>18; 2008 I 13>19

*Gear shift knob suitable for CITROEN C2 03>10; C3 02>16; C4 04>18; C4 Picasso I/Gran Picasso 06>13; C4 Picasso II/Spacetourer 13>16; C5 I 00>08 - PEUGEOT 206 98>09; 207 06>13; 301 12>; 307 01>05, 05>; 308 I 07>14; 408 I 10>14; 508 I 10>18; 2008 I 13>19 manual transmissions 5-speed*

**50308****CROMATO /CHROMED****POMELLO LEVA CAMBIO**

GEAR SHIFT KNOB

Pomello per cambio manuale 5 marce CITROEN C2 03>10; C4 I 04>10; C4 Picasso I/Gran Picasso 06>13 - PEUGEOT 206 98>09; 206 CC 03>07; 207 06>09; 301 12>; 307 01>05, 05>; 308 I 07>11; 408 I 10>14; 508 I 10>15; 2008 I 13>16; 3008 I 09>16

*Gear shift knob suitable for CITROEN C2 03>10; C4 I 04>10; C4 Picasso I/Gran Picasso 06>13 - PEUGEOT 206 98>09; 206 CC 03>07; 207 06>09; 301 12>; 307 01>05, 05>; 308 I 07>11; 408 I 10>14; 508 I 10>15; 2008 I 13>16; 3008 I 09>16 manual transmissions 5-speed*

**50309****NERO/BLACK****POMELLO LEVA CAMBIO**

GEAR SHIFT KNOB

Pomello per cambio manuale 5/6 marce CITROEN Jumper 94>06 PEUGEOT Boxer 94>06  
+2 adesivi

*Gear shift knob suitable for CITROEN Jumper 94>06 PEUGEOT Boxer 94>06 manual transmissions 5/6-speed + 2 stickers*

**50501****NERO/BLACK**



**POMELLO LEVA CAMBIO**

GEAR SHIFT KNOB

Pomello per cambio manuale 5 marce Pomello per cambio manuale 5 marce CITROEN C3 II 09>16; C3 Picasso 09>12, 12>; C4 04>18, 20>; C4 Cactus 14>18, 18>; C4 Picasso I/Gran Picasso 06>13; C5 04>17; Jumpy II 07>16 - PEUGEOT 3008 I 09>16; 5008 I 09>16

*Gear shift knob suitable for CITROEN C3 II 09>16; C3 Picasso 09>12, 12>; C4 04>18, 20>; C4 Cactus 14>18, 18>; C4 Picasso I/Gran Picasso 06>13; C5 04>17; Jumpy II 07>16 - PEUGEOT 3008 I 09>16; 5008 I 09>16 manual transmissions 5-speed*



**50312**

**NERO/BLACK**

**POMELLO LEVA CAMBIO**

GEAR SHIFT KNOB

Pomello per cambio manuale 6 marce CITROEN Jumper 94>06 - PEUGEOT Boxer 94>06

*Gear shift knob suitable for CITROEN Jumper 94>06 - PEUGEOT Boxer 94>06 manual transmissions 6-speed*



**50502**

**NERO/BLACK**

**POMELLO LEVA CAMBIO**

GEAR SHIFT KNOB

Pomello per cambio manuale 5 marce CITROEN Jumper 94>06 - PEUGEOT Boxer 94>06

*Gear shift knob suitable for CITROEN Jumper 94>06 - PEUGEOT Boxer 94>06 manual transmissions 5-speed*



**50512**

**NERO/BLACK**

**DACIA - RENAULT**

**POMELLO LEVA CAMBIO**

GEAR SHIFT KNOB

Pomello per cambio manuale 6 marce RENAULT Clio III 05>09, 09>; Megane II 02>; Kangoo I 03>08 - DACIA Logan I 04>12; Sandero I 08>12

*Gear shift knob suitable for RENAULT Clio III 05>09, 09>; Megane II 02>; Kangoo I 03>08 - DACIA Logan I 04>12; Sandero I 08>12 manual transmissions 6-speed*



**50202**

**NERO/BLACK**

**POMELLO LEVA CAMBIO**

GEAR SHIFT KNOB

Pomello per cambio manuale 5 marce RENAULT Clio III 05>09, 09>; Megane II 02>; Scenic II 03>06

*Gear shift knob suitable for RENAULT Clio III 05>09, 09>; Megane II 02>; Scenic II 03>06 manual transmissions 6-speed*



**50201**

**NERO/BLACK**

**ADATTATORE POMELLO LEVA CAMBIO**

ADAPTOR GEAR SHIFT KNOB

Adattatore per pomello cambio RENAULT Clio 01>09; Megane II 02>; Kangoo II 08>21; Scenic II 03>06

*Adaptor for gear shift knob suitable for RENAULT Clio 01>09; Megane II 02>; Kangoo II 08>21; Scenic II 03>06*



**50205**



FIAT - IVECO

**POMELLO LEVA CAMBIO**  
GEAR SHIFT KNOB

Pomello per cambio manuale  
FIAT Panda 12> (Senza vetrino)

*Gear shift knob suitable for FIAT Panda 12> (without glass) manual transmission*



50027

NERO/BLACK

**VETRINO LEVA CAMBIO**  
GEAR SHIFT GLASS

Vetrino leva cambio FIAT  
Panda 12> DIESEL

*Gear shift knob glass suitable for FIAT Panda 12> DIESEL FUEL*



50024

**VETRINO LEVA CAMBIO**  
GEAR SHIFT GLASS

Vetrino leva cambio FIAT Panda 12>  
METANO

*Gear shift knob glass suitable for FIAT Panda 12> METHANE FUEL*



50025

**CUFFIA LEVA CAMBIO**  
GEAR SHIFT BOOT

Cuffia per leva cambio per  
FIAT Panda 12>

*Shift boot suitable for FIAT Panda 12>*



50028

NERO/BLACK

**POMELLO E CUFFIA LEVA CAMBIO**  
GEAR SHIFT KNOB AND BOOT

Pomello e cuffia con ghiera per leva cambio manuale 5 marce  
FIAT Panda II 03>12 (169)

*Gear shift knob and boot suitable for FIAT Panda II 03>12 (169) manual transmissions 5-speed*



50030

NERO/BLACK

50031

GRIGIO/GREY

**POMELLO E CUFFIA LEVA CAMBIO**  
GEAR SHIFT KNOB AND BOOT

Pomello e cuffia con ghiera per  
leva cambio manuale 5 marce  
FIAT PUNTO 99>

*Gear shift knob and boot suitable for FIAT PUNTO 99> manual transmissions 5-speed*



50500

NERO/BLACK

**POMELLO LEVA CAMBIO**  
GEAR SHIFT KNOB

Pomello per cambio manuale 5  
marce FIAT Grande Punto 05>;  
Punto III 12>; Punto Evo 09> (199)

*Gear shift knob suitable for FIAT Grande Punto 05>; Punto III 12>; Punto Evo 09> (199) manual transmissions 5-speed*



50506

NERO/BLACK





**POMELLO LEVA CAMBIO**

GEAR SHIFT KNOB

Pomello per cambio manuale 5 marce FIAT 500 07>15, 15>; Panda II 03>12 (169)

*Gear shift knob suitable for FIAT 500 07>15, 15>; Panda II 03>12 (169) manual transmissions 5-speed*



**50503**

**NERO/BLACK**

**POMELLO LEVA CAMBIO**

GEAR SHIFT KNOB

Pomello per cambio manuale 5 marce FIAT 500 07>15, 15>

*Gear shift knob suitable for FIAT 500 07>15, 15> manual transmissions 5-speed*



**50504**

**NERO/BLACK**

**CUFFIA LEVA CAMBIO**

GEAR SHIFT BOOT

Cuffia per leva cambio FIAT 500 07>15, 15>

*Shift boot suitable for FIAT 500 07>15, 15>*



**50505**

**NERO/BLACK**

**POMELLO LEVA CAMBIO**

GEAR SHIFT KNOB

Pomello per cambio manuale 6 marce FIAT 500 07>15, 15>

*Gear shift knob suitable for FIAT 500 07>15, 15> manual transmissions 6-speed*



**50526**

**CROMATO/CHROMED**

**POMELLO LEVA CAMBIO**

GEAR SHIFT KNOB

Pomello cambio manuale 5 marce per FIAT 500 L 2012>2017

*Gear shift knob suitable for FIAT 500 L 2012>2017 manual transmissions 5-speed*



**50510**

**NERO/BLACK**

**CUFFIA LEVA CAMBIO**

GEAR SHIFT BOOT

Cuffia leva cambio per Fiat 500 L 2012>2017

*Shift boot suitable for Fiat 500 L 2012>2017*



**50511**

**NERO/BLACK**

**VETRINO LEVA CAMBIO**

GEAR SHIFT GLASS

Vetrino per pomello leva cambio Fiat 500 L 1.6 MJET 12>17 6 marce retro sx

*Gear shift knob glass suitable for Fiat 500 L 1.6 MJET 12>17 manual transmissions 6-speed*



**50513**

**VETRINO LEVA CAMBIO**

GEAR SHIFT GLASS

Vetrino per pomello leva cambio Fiat 500 L 1.6 MJET 12>17 6 marce retro dx

*Gear shift knob glass suitable for Fiat 500 L 1.6 MJET 12>17 manual transmissions 6-speed*



**50514**



**POMELLO LEVA CAMBIO**

GEAR SHIFT KNOB

Pomello cambio manuale 5 marce per FIAT 600 2000>

*Gear shift knob suitable for FIAT 600 2000> manual transmissions 5-speed*



**CUFFIA LEVA CAMBIO**

GEAR SHIFT BOOT

Cuffia per leva cambio FIAT 600 2000>

*Shift boot suitable for FIAT 600 2000>*



50515

NERO/BLACK

50516

NERO/BLACK

**POMELLO LEVA CAMBIO**

GEAR SHIFT KNOB

Pomello per cambio manuale 5 marce FIAT Punto II 99>11 (188) - IVECO Daily 99>06

*Gear shift knob suitable for FIAT Punto II 99>11 (188) - IVECO Daily 99>06 manual transmissions 5-speed*



**POMELLO LEVA CAMBIO**

GEAR SHIFT KNOB

Pomello per cambio manuale 5 marce IVECO Daily 06>19

*Gear shift knob suitable for IVECO Daily 06>19 manual transmissions 5-speed*



50601

NERO/BLACK

50602

NERO/BLACK

**POMELLO E CUFFIA LEVA CAMBIO**

GEAR SHIFT KNOB AND BOOT

Pomello e cuffia leva cambio 6 marce Iveco Daily 06>10

*Gear shift knob and boot suitable for Iveco Daily 06>10 manual transmissions 6-speed*



**POMELLO LEVA CAMBIO**

GEAR SHIFT KNOB

Pomello per cambio manuale 5/6 marce FIAT GRANDE PUNTO / PUNTO EVO / DUCATO +2 adesivi

*Gear shift knob suitable for FIAT GRANDE PUNTO / PUNTO EVO / DUCATO manual transmissions 5/6-speed + 2 stickers*



50603

NERO/BLACK

50501

NERO/BLACK

**FORD**

**POMELLO LEVA CAMBIO**

GEAR SHIFT KNOB

Pomello per cambio manuale 5 marce FORD Fiesta 02>08 (Mk5); Focus 04>11 (Mk2); C-Max 03>07; Galaxy 06>10 (Mk2); Mondeo 07>10 (Mk4); S-Max 06>10 (Mk1); Transit 06>14

*Gear shift knob suitable for FORD Fiesta 02>08 (Mk5); Focus 04>11 (Mk2); C-Max 03>07; Galaxy 06>10 (Mk2); Mondeo 07>10 (Mk4); S-Max 06>10 (Mk1); Transit 06>14 manual transmissions 5-speed*



50034

NERO/BLACK



**POMELLO LEVA CAMBIO**

GEAR SHIFT KNOB

Pomello per cambio manuale 5 marce FORD Fiesta 08>17 (Mk6), Focus 07>14

*Gear shift knob suitable for FORD Fiesta 08>17 (Mk6), Focus 07>14 manual transmissions 5-speed*



**50035**

**NERO/BLACK**

**POMELLO LEVA CAMBIO**

GEAR SHIFT KNOB

Pomello leva cambio per Ford Ecosport 15>18 6 marce

*Gear shift knob suitable for Ford Ecosport 15>18 manual transmissions 6-speed*



**50041**

**NERO/BLACK**

**POMELLO E CUFFIA LEVA CAMBIO**

GEAR SHIFT KNOB AND BOOT

Pomello e cuffia leva cambio Ford Ecosport 15>18 5 marce

*Gear shift knob and boot suitable for Ford Ecosport 15>18 manual transmissions 5-speed*



**50040**

**NERO/BLACK**

**POMELLO LEVA CAMBIO**

GEAR SHIFT KNOB

Pomello per cambio manuale 5 marce FORD C-Max I 07>10 (no versione Titanium); Focus 07>14

*Gear shift knob suitable for FORD C-Max I 07>10 (no Titanium); Focus 07>14 manual transmissions 5-speed*



**50046**

**NERO/BLACK**

**POMELLO LEVA CAMBIO**

GEAR SHIFT KNOB

Pomello per cambio manuale 6 marce FORD C-Max I 07>10 (no versione Titanium); Focus 07>14

*Gear shift knob suitable for FORD C-Max I 07>10 (no Titanium); Focus 07>14 manual transmissions 6-speed*



**50047**

**NERO/BLACK**

**POMELLO LEVA CAMBIO**

GEAR SHIFT KNOB

Pomello per cambio manuale 6 marce FORD Focus 14>18 (Mk3)

*Gear shift knob suitable for FORD Focus 14>18 (Mk3) manual transmissions 6-speed*



**50048**

**NERO/BLACK**

**CUFFIA LEVA CAMBIO**

GEAR SHIFT BOOT

Cuffia leva cambio per Ford Focus 04>12

*Shift boot suitable for Ford Focus 04>12*



**50147**

**NERO/BLACK**





**POMELLO E CUFFIA LEVA CAMBIO**

GEAR SHIFT KNOB AND BOOT

Pomello e cuffia leva cambio Ford Focus 15>17 5 marce

*Gear shift knob and boot suitable for Ford Focus 15>17 manual transmissions 5-speed*

50142

NERO/BLACK



**KIA - HYUNDAI**

**POMELLO LEVA CAMBIO**

GEAR SHIFT KNOB

Pomello per cambio manuale 6 marce HYUNDAI Elantra 10>15; ix 35 10>; i30 II wagon 12>17; Santa Fè III 12>18 - KIA Sportage III 10>16

*Gear shift knob suitable for HYUNDAI Elantra 10>15; ix 35 10>; i30 II wagon 12>17; Santa Fè III 12>18 - KIA Sportage III 10>16 manual transmissions 6-speed*



50621

NERO/BLACK

**POMELLO LEVA CAMBIO**

GEAR SHIFT KNOB

Pomello per cambio manuale 6 marce Kia Sportage 11>15 Kia Rio 13>16

*Gear shift knob suitable for Kia Sportage 11>15 Kia Rio 13>16 manual transmissions 6-speed*



50622

NERO/BLACK

**LANCIA**

**POMELLO LEVA CAMBIO**

GEAR SHIFT KNOB

Pomello per cambio manuale 5 marce LANCIA Ypsilon II - Ypsilon Unyca 03>11 (843)

*Gear shift knob suitable for LANCIA Ypsilon II - Ypsilon Unyca 03>11 (843) manual transmissions 5-speed*



50520

NERO/BLACK

**CUFFIA LEVA CAMBIO**

GEAR SHIFT BOOT

Cuffia per leva cambio Lancia Ypsilon 2003>

*Shift boot suitable for Lancia Ypsilon 2003>*



50521

NERO/BLACK

**POMELLO LEVA CAMBIO**

GEAR SHIFT KNOB

Pomello per cambio manuale 5 marce LANCIA Ypsilon III 2011>

*Gear shift knob suitable for LANCIA Ypsilon III 2011> manual transmissions 5-speed*



50522

NERO/BLACK

**CUFFIA LEVA CAMBIO**

GEAR SHIFT BOOT

Cuffia per leva cambio Lancia Ypsilon III 2011>

*Shift boot suitable for Lancia Ypsilon III 2011>*



50523

NERO/BLACK



**MERCEDES**

**POMELLO LEVA CAMBIO**  
GEAR SHIFT KNOB

Pomello per cambio manuale 6 marce MERCEDES Classe C 00>07 Avantgarde (W203)

*Gear shift knob suitable for MERCEDES Classe C 00>07 Avantgarde (W203) manual transmissions 6-speed*

**50049** **NERO/BLACK**



**POMELLO LEVA CAMBIO**  
GEAR SHIFT KNOB

Pomello leva cambio per Mercedes Vito W639 03>13 6 marce

*Gear shift knob suitable for Mercedes Vito W639 03>13 manual transmissions 6-speed*

**50061** **NERO/BLACK**



**POMELLO E CUFFIA LEVA CAMBIO**  
GEAR SHIFT KNOB AND BOOT

Pomello e cuffia leva cambio Mercedes Vito 17>20 6 marce

*Gear shift knob and boot suitable for Mercedes Vito 17>20 manual transmissions 6-speed*

**50063** **NERO/BLACK**



**MINI**

**POMELLO LEVA CAMBIO**  
GEAR SHIFT KNOB

Pomello per cambio manuale 6 marce MINI 3 porte, Cabrio e Countryman 07>13 (R55/R56/R57)

*Gear shift knob suitable for MINI 3 porte, Cabrio e Countryman 07>13 (R55/R56/R57) manual transmissions 6-speed*

**50107** **NERO/BLACK**



**POMELLO LEVA CAMBIO**  
GEAR SHIFT KNOB

Pomello leva cambio per MINI 3 porte, Cabrio e Countryman 07>13 (R55/R56/R57) 5 marce

*Gear shift knob suitable for MINI 3 porte, Cabrio e Countryman 07>13 (R55/R56/R57) manual transmissions 5-speed*

**50108** **NERO/BLACK**



**POMELLO LEVA CAMBIO**  
GEAR SHIFT KNOB

Pomello per cambio manuale 6 marce MINI 01>07 (R50/R52/R53)

*Gear shift knob suitable for MINI 01>07 (R50/R52/R53) manual transmissions 6-speed*

**50109** **NERO/BLACK**



**POMELLO LEVA CAMBIO**  
GEAR SHIFT KNOB

Pomello per cambio manuale 5 marce MINI 01>07 (R50/R52/R53)

*Gear shift knob suitable for MINI 01>07 (R50/R52/R53) manual transmissions 5-speed*

**50110** **NERO/BLACK**





**POMELLO E CUFFIA LEVA CAMBIO**

GEAR SHIFT KNOB

Pomello e cuffia per cambio manuale 6 Marce  
Mini F55 / F56 2014>

*Gear shift knob and boot suitable for Mini F55 /  
F56 2014> manual transmissions 6-speed*



50111

NERO/BLACK

NISSAN

**POMELLO LEVA CAMBIO**

GEAR SHIFT KNOB

Pomello per cambio manuale 6  
marce NISSAN Qashqai 06>21  
(J10/J11)

*Gear shift knob suitable for NISSAN  
Qashqai 06>21 (J10/J11)  
manual transmissions 6-speed*



**CUFFIA LEVA CAMBIO**

GEAR SHIFT BOOT

Cuffia per leva cambio  
NISSAN Qashqai 06>21  
(J10/J11)

*Shift boot suitable for  
NISSAN Qashqai 06>21  
(J10/J11)*



50901

NERO/BLACK

50902

NERO/BLACK

**POMELLO LEVA CAMBIO**

GEAR SHIFT KNOB

Pomello per cambio manuale 6  
marce NISSAN Qashqai 06>21  
(J11)

*Gear shift knob suitable for NISSAN  
Qashqai 06>21 (J11)  
manual transmissions 6-speed*



50903

NERO/BLACK

OPEL

**POMELLO LEVA CAMBIO**

GEAR SHIFT KNOB

Pomello per cambio manuale 6  
marce OPEL Astra H 04>; Corsa D 06>10

*Gear shift knob suitable for OPEL  
Astra H 04>; Corsa D 06>10  
manual transmissions 6-speed*



**POMELLO LEVA CAMBIO**

GEAR SHIFT KNOB

Pomello per cambio manuale 5 marce  
OPEL Astra G 98>; Corsa B 93>00;  
Corsa C 00>06; Meriva A 03>10; Vectra  
B 95>02

*Gear shift knob suitable for OPEL Astra  
G 98>; Corsa B 93>00; Corsa C 00>06;  
Meriva A 03>10; Vectra B 95>02  
manual transmissions 5-speed*



50401

NERO/BLACK

50402

NERO/BLACK





**CUFFIA LEVA CAMBIO**  
GEAR SHIFT BOOT

Cuffia per leva cambio OPEL Astra F 91>98; Corsa B 93>00; Vectra A 88>95; Calibra 89>95; Kadett E 84>9

*Shift boot suitable for OPEL Astra F 91>98; Corsa B 93>00; Vectra A 88>95; Calibra 89>95; Kadett E 84>9*



**50403**    **NERO/BLACK**

**CUFFIA LEVA CAMBIO**  
GEAR SHIFT BOOT

Cuffia per leva cambio OPEL Astra H 04>

*Shift boot suitable for OPEL Astra H 04>*



**50404**    **NERO/BLACK**

**CUFFIA LEVA CAMBIO**  
GEAR SHIFT BOOT

Cuffia per leva cambio OPEL Corsa C 00>06; Meriva A 03>10; Tigra TwinTop 04>

*Shift boot suitable for OPEL Corsa C 00>06; Meriva A 03>10; Tigra Twin-Top 04>*



**50405**    **NERO/BLACK**

**CUFFIA LEVA CAMBIO**  
GEAR SHIFT BOOT

Cuffia per leva cambio OPEL Corsa D 06>14

*Shift boot suitable for OPEL Corsa D 06>14*



**50406**    **NERO/BLACK**

**CUFFIA LEVA CAMBIO**  
GEAR SHIFT BOOT

Cuffia per freno a mano OPEL Combo C 01>11; Corsa C 00>06; Tigra TwinTop 04>

*Shift boot suitable for OPEL Combo C 01>11; Corsa C 00>06; Tigra TwinTop 04>*



**50407**    **NERO/BLACK**

**POMELLO LEVA CAMBIO**  
GEAR SHIFT KNOB

Pomello leva cambio 5 marce Opel Corsa C 02>07 Corsa D 2007> Meriva-A 03>10 Signum 03>08

*Gear shift knob suitable for OPEL Corsa C 02>07 Corsa D 2007> Meriva-A 03>10 Signum 03>08 manual transmissions 5-speed*



**50410**    **NERO/BLACK**

**POMELLO E CUFFIA LEVA CAMBIO**  
GEAR SHIFT KNOB AND BOOT

Pomello e cuffia leva cambio OPEL ASTRA H / CORSA D 2006>2014 6 marce

*Gear shift knob and boot suitable for OPEL ASTRA H / CORSA D 2006>2014 manual transmissions 6-speed*



**50411**    **NERO/BLACK**



SEAT

**POMELLO E CUFFIA LEVA CAMBIO**  
GEAR SHIFT KNOB AND BOOT

Pomello e cuffia per leva cambio SEAT IBIZIA 17>20 5 marce

*Gear shift knob and boot suitable for SEAT IBIZIA 17>20 manual transmissions 5-speed*



50651 NERO/BLACK

**POMELLO E CUFFIA LEVA CAMBIO**  
GEAR SHIFT KNOB AND BOOT

Pomello e cuffia per leva cambio manuale 6 marce SEAT Leon 02>06

*Gear shift knob and boot suitable for SEAT Leon 02>06 manual transmissions 6-speed*



50650 NERO/BLACK

SMART

**POMELLO LEVA CAMBIO**  
GEAR SHIFT KNOB

Pomello cambio automatico Smart Fortwo 450 98>2006

*Gear shift knob suitable for Smart Fortwo 450 98>2006 automatic transmissions*



50032 NERO/BLACK

SUZUKI

**POMELLO LEVA CAMBIO**  
GEAR SHIFT KNOB

Pomello per cambio manuale 5 marce SUZUKI Swift III 05>10; SX4 06>09

*Gear shift knob suitable for SUZUKI Swift III 05>10; SX4 06>09 manual transmissions 5-speed*



50703 NERO/BLACK

TOYOTA

**POMELLO LEVA CAMBIO**  
GEAR SHIFT KNOB

Pomello per cambio manuale 5 marce TOYOTA Aygo I 05>14; Corolla 02>07 (E120); Corolla Verso 02>09; RAV4 I 94>00

*Gear shift knob suitable for TOYOTA Aygo I 05>14; Corolla 02>07 (E120); Corolla Verso 02>09; RAV4 I 94>00 manual transmissions 5-speed*



50701 CROMATO/CHROMED

**POMELLO LEVA CAMBIO**  
GEAR SHIFT KNOB

Pomello per cambio manuale 5 marce TOYOTA Auris 07>12 (E15) - Avensis 06>09 - RAV4 III 06>13 (XA30) - Yaris II 05>09 (XP90)

*Gear shift knob suitable for TOYOTA Auris 07>12 (E15) - Avensis 06>09 - RAV4 III 06>13 (XA30) - Yaris II 05>09 (XP90) manual transmissions 5-speed*



50702 NERO/BLACK



**VOLKSWAGEN**

**POMELLO E CUFFIA LEVA CAMBIO**

GEAR SHIFT KNOB AND BOOT

Pomello e cuffia per leva cambio manuale 5 marce VW Golf IV 97>; Bora 98>

*Gear shift knob and boot suitable for VW Golf IV 97>; Bora 98> manual transmissions 5-speed*

**50039**

**NERO/BLACK**



**POMELLO E CUFFIA LEVA CAMBIO**

GEAR SHIFT KNOB AND BOOT

Pomello e cuffia per leva cambio manuale 5 marce VW Polo IV 01>05

*Gear shift knob and boot suitable for VW Polo IV 01>05 manual transmissions 5-speed*

**50042**

**NERO/BLACK**



**POMELLO E CUFFIA LEVA CAMBIO**

GEAR SHIFT KNOB AND BOOT

Pomello e cuffia per leva cambio manuale 5 marce VW Golf IV 97>; Jetta V 05>10

*Gear shift knob and boot suitable for VW Golf IV 97>; Jetta V 05>10 manual transmissions 5-speed*

**50055**

**NERO/BLACK**



**POMELLO E CUFFIA LEVA CAMBIO**

GEAR SHIFT KNOB AND BOOT

Pomello e cuffia per leva cambio manuale 6 marce (diametro innesto pomello 23 mm) VW Golf IV 97>; Bora 98>

*Gear shift knob and boot suitable for VW Golf IV 97>; Bora 98> manual transmissions 5-speed.*

**50050**

**NERO/BLACK**







**POMELLO LEVA CAMBIO**  
GEAR SHIFT KNOB

Pomello per cambio manuale 6 marce  
VW Golf V 03>; Golf VI 08>; Passat 05>14  
(B6/B7)

*Gear shift knob and boot suitable for VW  
Golf V 03>; Golf VI 08>; Passat 05>14 (B6/  
B7) manual transmissions 6-speed*



50044

NERO/BLACK

**POMELLO E CUFFIA LEVA CAMBIO**  
GEAR SHIFT KNOB AND BOOT

Pomello e cuffia per cambio automa-  
tico VW Bora 98>; Golf III/IV/V/VI/VII  
91>19; Golf Plus 05>; Tiguan 07>16,  
16>

VW Bora 98>; Golf III/IV/V/VI/VII  
91>19; Golf Plus 05>; Tiguan 07>16,  
16> automatic transmissions



50053

NERO/BLACK

**POMELLO E CUFFIA LEVA CAMBIO**  
GEAR SHIFT KNOB AND BOOT

Pomello e cuffia per leva cambio manuale 5 marce VW Golf VI 08>; Golf Plus  
05>; Jetta 05>14

*Gear shift knob and boot suitable for VW Golf VI 08>; Golf Plus 05>; Jetta 05>14  
manual transmissions 5-speed*



50051

NERO/BLACK

**POMELLO E CUFFIA LEVA CAMBIO**  
GEAR SHIFT KNOB AND BOOT

Pomello e cuffia per leva cambio manuale 6 marce VW Eos 06>11; Golf VI  
08>; Jetta 05>14; Scirocco III 08>14

*Gear shift knob and boot suitable  
for VW Eos 06>11; Golf VI 08>; Jetta 05>14; Scirocco III 08>14*



50052

NERO/BLACK

**POMELLO E CUFFIA LEVA CAMBIO**  
GEAR SHIFT KNOB AND BOOT

Pomello e cuffia per leva cambio manuale 6 marce Pomello e cuffia VW Golf 7  
13>18

*Gear shift knob and boot suitable for VW Golf 7 13>18*



50070

NERO/BLACK



**POMELLO E CUFFIA LEVA CAMBIO**

GEAR SHIFT KNOB AND BOOT

Pomello e cuffia per leva cambio 6 marce VW Golf 7 GTI GTD R CLUBSPORT 13>18

*Gear shift knob and boot suitable for VW Golf 7 GTI GTD R CLUBSPORT 13>18*

**50071**

**NERO/BLACK**



**POMELLO E CUFFIA LEVA CAMBIO**

GEAR SHIFT KNOB AND BOOT

Pomello e cuffia per leva cambio manuale 5 marce VW Golf III 91>; Jetta III 93>98; Passat 93>01 (B4/B5)

*Gear shift knob and boot suitable for VW Golf III 91>; Jetta III 93>98; Passat 93>01 (B4/B5)*

**50057**

**NERO/BLACK**



**POMELLO E CUFFIA LEVA CAMBIO**

GEAR SHIFT KNOB AND BOOT

Pomello e cuffia per leva cambio manuale 6 marce VW Polo V 14>17 (6C)

*Gear shift knob and boot suitable for VW Polo V 14>17 (6C)*

**50058**

**NERO/BLACK**



**POMELLO E CUFFIA LEVA CAMBIO**

GEAR SHIFT KNOB AND BOOT

Pomello e cuffia per leva cambio manuale 6 marce SEAT Alhambra II 10>15 - VW Sharan II 10>15; Tiguan I 07>11

*Gear shift knob and boot suitable for SEAT Alhambra II 10>15 - VW Sharan II 10>15; Tiguan I 07>11*

**50054**

**NERO/BLACK**



**COPRI IMPUGNATURA FRENO A MANO**

HANDBRAKE GRIP COVER

Copri impugnatura freno a mano disponibile in tre colori, nero, argento cromato.

Handbrake grip cover available in 3 colours: black, silver, chromed.

11186N	NERO/BLACK
11186S	ARGENTO/SILVER
11186C	CROMATO/CHROMED

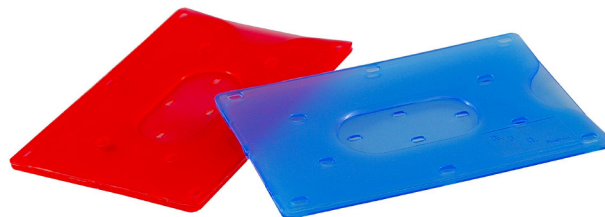
**2 PZ - CUSTODIE IN PLASTICA**

2 PCS - PLASTIC CARD CASES

Coppia di custodie in plastica rigida per patente, tessere e Viacard. Colori assortiti.

Pair of plastic cards cases. Suitable for driving license, credit card. Mix colours.

16704	8,9X5,7 cm
-------	------------

**OROLOGIO AL QUARZO**

QUARTZ DIGITAL CLOCK

Orologio al quarzo. Display con caratteri grandi e batterie incluse.

Quartz digital clock. Battery included.

11006	6X3,5 cm
-------	----------

**ORGANIZER PER BAULE**

TRUNK ORGANIZER

Tasca portaoggetti per baule in nylon con chiusura a strappo. Kit di fissaggio con bottoni automatici incluso nella confezione.

Boot organizer made of nylon with Velcro closure.

10140	93X30 cm
-------	----------







**SUPPORTO SMARTPHONE**  
SMARTPHONE HOLDER

Supporto universale per auto, compatibile con la maggior parte dei cellulari, smartphone e lettori mp3.

- Ancoraggio con ventosa al parabrezza o al cruscotto;
- Regolabile grazie al suo sistema di rotazione a 360°;
- Base inferiore aperta per una facile connessione al cavo di alimentazione o agli auricolari;

*Universal smartphone holder adjusts to fit just about any smartphone on the market.*

- Fixing by suction cup to the windshield or dashboard;
- 360° rotating support holder.
- Open base for easy connection to the cable without moving the phone;



17215



Base di supporto pieghevole

*Foldable support base.*



Tasto di rilascio posteriore per un comodo utilizzo con una mano sola.

*Rear release button for easy one-hand operation.*

**SUPPORTO SMARTPHONE**  
SMARTPHONE HOLDER

Supporto smartphone universale per auto. Si regola automaticamente in larghezza, adattandosi perfettamente alle dimensioni dei cellulari con larghezza compresa tra 53 e 90mm.

Robusto e durevole è provvisto di cuscinetti in silicone antiscivolo e antivibrazione.

Montaggio alle prese d'aria dell'auto.

*Universal smartphone holder with auto-adjusts to fit just about any smartphone from 53 to 93 mm width*

- Fixing to the air vent.
- 360° rotating support holder.
- Open base for easy connection to the cable without moving the phone;

Pulsante autolock.

*Autolock button*



Premere per rilasciare il dispositivo.

*Press to open*



17217



**SUPPORTO MAGNETICO PER SMARTPHONE**

MAGNETIC SMARTPHONE HOLDER

Supporto magnetico per le griglie di aerazione dell'auto.

- Orientabile a 360°
- Include 2 piastre metalliche che possono essere inserite nella custodia dello smartphone oppure poste sul retro dello smartphone.

*Powerful magnetic smartphone holder for air vent.*

- 360° degree rotation;
- Includes 2 metal pads (one with 3M adhesive).



17208



Ottima tenuta del tuo smartphone

*Excellent holding of your smartphone.*



**TAPPETINO MAGICO**

MAGIC ANTI-SLIP MAT

Tappetino magico antiscivolo in silicone.

- Aderisce alle superfici senza collanti e trattiene ogni tipo di oggetto (telefoni cellulari, monete, penne ect...)
- Non lascia residui, ottimo per auto, barca o altri veicoli.

*• Anti-slip pad without glue perfect to hold any object (mobile phone coins pens).*

*• Made with silicone it leaves no residue and is great for car, boat and other vehicles using.*



17216/N





**STOP ALLARME CINTURE AUTO**

SEAT BELT ALARM

Dispositivo universale in grado di disattivare il suono emesso dall'auto quando la cintura di sicurezza non viene allacciata. Utilizzabile come estensione del punto di aggancio della cintura di sicurezza per il trasporto di cose o gabbiette porta-animali.

*Universal device to turn off the sound of unfastened seat belt. Allowed only as belt extension for the transport of pet cages or luggages.*

11183



Non omologato ed assolutamente vietato l'uso per l'aggancio delle cinture di sicurezza per passeggeri o conducente. Per tutte le informazioni riguardo l'uso delle cinture di sicurezza consultare l'Art. 172 del Codice della Strada

**BeMAD AVVOLGICINTURE**

BeMAD BELT COVERS

Coppia avvolgi cinture in morbido vellutino ricamato.

*Pair shoulder pads made in embroidered soft velvet*



11195/N NERO/BLACK

11195/R ROSSO/RED

11195/B BLU/BLUE



**DISCO ORARIO E RASCHIAGHIACCIO 2 IN 1**

PARKING TIMER & ICE SCRAPERS 2 IN 1

Raschiaghiaccio a tre lati con disco orario

*Ice scaper with parking timer*

16702



**DISCO ORARIO EUROPEO**

PARKING TIMER

Disco orario Europeo in cartoncino 110x115 mm

*Cardboard parking timer 110x150 mm*

16710





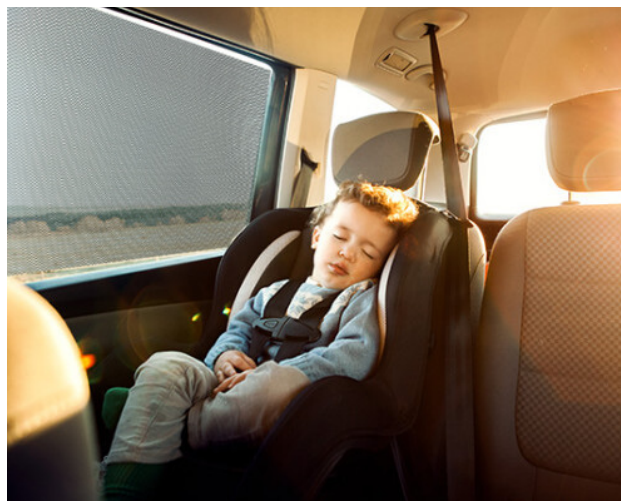


**COPPIA TENDINE PARASOLE ELETTROSTATICHE**

PAIR OF ADHESIVE SIDE WINDOW SUNSHADE

Coppia tendine parasole elettrostatiche per i finestrini laterali dell'auto. Utili per proteggere l'interno dell'auto dai raggi del sole e dal calore. Facili da installare e semplici da rimuovere, **non servono ventose**, aderiscono perfettamente al vetro. **I finestrini possono essere rialzati e abbassati senza dover rimuovere le tendine**. Dimensioni 43x38 cm.

Pair of adhesive side window sunshades. Useful to protect the interior of the car from sun rays and from heat. Easy installation and removal. 100% reusable. No need for suction cups, they fit perfectly to the window. The special design allows for the window to be rolled up and down even with the shade still attached, 43x38 cm.

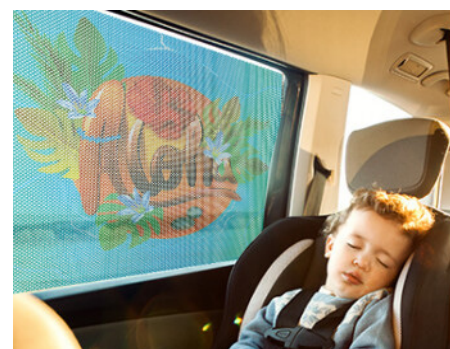
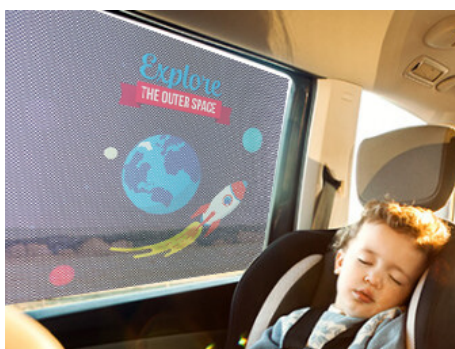


RESISTENTE AI RAGGI UV  
UV RESISTANT



SENZA VENTOSE  
NO SUCTION CUP

11284N	NERO/BLACK
11284A	ALOHA/ALOHA
11284E	EXPLORE/EXPLORE



**COPPIA TENDINE PARASOLE ELETTROSTATICHE**

PAIR OF ADHESIVE SIDE WINDOW SUNSHADE

Coppia tendine parasole elettrostatiche per i finestrini laterali dell'auto. Utili per proteggere l'interno dell'auto dai raggi del sole e dal calore. Facili da installare e semplici da rimuovere, **non servono ventose**, aderiscono perfettamente al vetro. Doppio strato interno Poliestere, esterno PVC, dimensioni 44x32cm.

Pair of adhesive side window sunshades. Useful to protect the interior of the car from sun rays and from heat. Easy installation and removal. 100% reusable. No need for suction cups, they fit perfectly to the window. Double layer, Polyester /PVC, 44x32cm.



RESISTENTE AI RAGGI UV  
UV RESISTANT

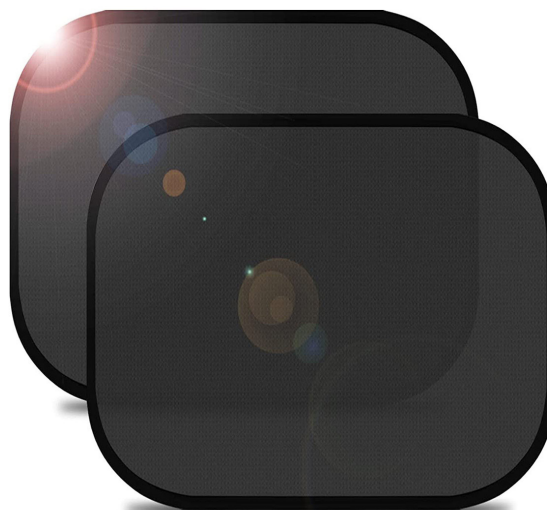


SENZA VENTOSE  
NO SUCTION CUP



RIPIEGABILE  
FOLDABLE

11285	NERO/BLACK
-------	------------





## PELLICOLA OSCURANTE

WINDOW FILM

Film oscurante atermico colore grigio. Protegge dai raggi UV e mantiene l'auto più fresca. Ogni confezione contiene: Kit di montaggio con istruzioni dettagliate, spatola per l'applicazione e cutter.

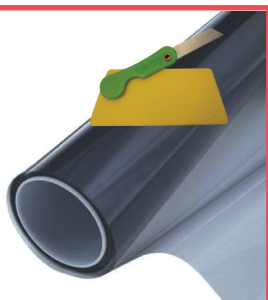
Window film, light grey colour. It reduces interior heat and protects from UV rays. Each packaging includes: instructions, cutter and paddle.

11275 50x300 mm

11276 75x150 mm

Adesivo ad acqua  
KIT DI MONTAGGIO  
INCLUSO cutter+ spatola

Water based adhesive  
ASSEMBLY KIT  
INCLUDED  
cutter+  
scaper



Luce trasmessa  
Light transmission

15%



Protezione del sole  
Solar heat rejection

40%



U.V.  
U.V. protection

98%

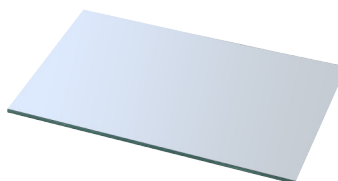
## SPECCHIO DI CORTESIA ADESIVO

VANITY MIRROR

Specchietto di cortesia per auto. Fissaggio rapido con adesivo.

Vanity mirror for cars. Rapid fixing with adhesive.

10007 7X11mm



## SPECCHIO RETROVISORE CON VENTOSA

REAR VIEW MIRROR WITH SUCTION CUP

Utile per tener d'occhio il bambino sul seggiolino, avere una visuale maggiore dei veicoli sul lato destro e controllare i passeggeri posteriori.

Rear view mirror with suction fixing cup. Useful for keep the child on the setting, have a better side view and check rear passengers.

10009

DOTATO DI SNODO A SFERA PER UNA  
REGOLAZIONE OTTIMALE  
WITH JOINT BALL FOR EASY ADJUSTMENT



## SPECCHIO PANORAMICO CON CLIP

WIDE REAR VIEW MIRROR WITH CLIP

La particolare forma convessa dello specchio aumenta l'angolo della visuale posteriore dell'80%. Facile fissaggio con clip

Rear view mirror fixing by elastic. The special convex shape of the mirror increases the angle of view to 80%. easy fitting with clip.

10011 300mm







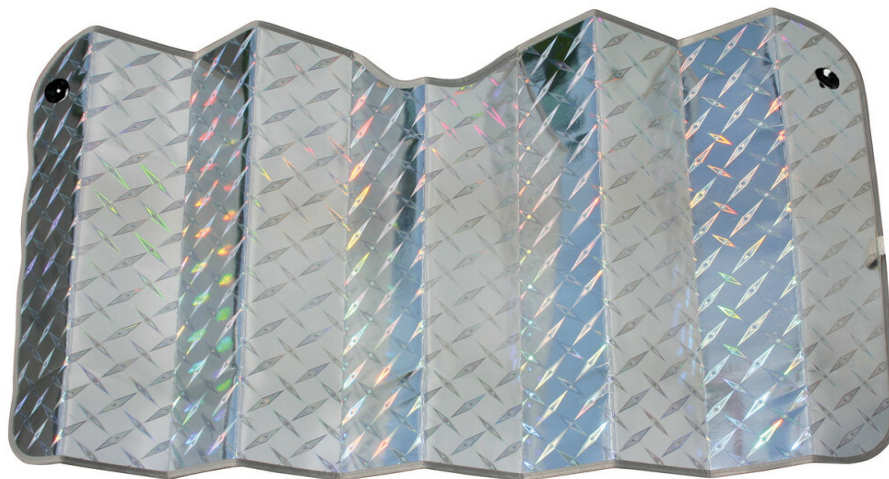
**LASER, PARASOLE OLOGRAFICO**  
LASER, HOLOGRAPHIC SUNSHADE

Parasole olografico metallizzato in cartoncino con laminatura in poliestere. Isolante centrale in schiuma atermica. Fissaggio con ventose non rimovibili per la sicurezza dei vostri bambini. Ripiegabile a fisarmonica.

*Reflective sunshade made with holographic reflective aluminium coating Non-removable suctionFixing with non-removable suction cups for the safety of your children. Folding design for compact storage.*



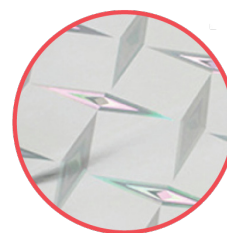
**LASER**



11295

70X130 cm

ARGENTO/SILVER







**BUBBLE, PARASOLE TERMICO IMBOTTITO**

BUBBLE, REFLECTIVE SUNSHADE

Parasole termico imbottito con bolle d'aria e doppio strato di alluminio riflettente. Fissaggio con ventose non rimovibili per la sicurezza dei vostri bambini. Ripiegabile a fisarmonica.

Reflective sunshade made of double air bubbles and aluminium coating. Fixing with non-removable suction cups for the safety of your children. Folding design for compact storage.



# BUBBLE



11290/S	60X130 cm	ARGENTO/SILVER
11292/S	70X150 cm	ARGENTO/SILVER
11293	85X160 cm	ARGENTO/SILVER





**GRIGLIA DIVISORIA 2 ELEMENTI**

**2 SECTIONS GUARD**

Separatore universale con 2 elementi telescopici per il trasporto di animali e merci. Regolabile in altezza e in larghezza. Montaggio rapido e facile senza viti e fori.

*2 elements cargo guard with telescopic tubes for width-height adjusting. Easy fitting and removing. No tools needed*

**REGOLABILE IN ALTEZZA E LARGHEZZA  
WIDTH-HEIGHT ADJUSTING**

11219



**GRIGLIA DIVISORIA 3 ELEMENTI**

**3 SECTIONS GUARD**

Separatore universale con 3 elementi telescopici per il trasporto di animali e merci. Regolabile in altezza e in larghezza. Montaggio rapido e facile senza viti e fori.

*3 elements cargo guard with telescopic tubes for width-height adjusting. Easy fitting and removing. No tools needed*

**REGOLABILE IN ALTEZZA E LARGHEZZA  
WIDTH-HEIGHT ADJUSTING**

11220







**EASY FIT : GRIGLIA DIVISORIA IN RETE METALLICA**

*EASY FIT: WIRE MESH CARGO GUARD*

Griglia di separazione in rete metallica per il trasporto di animali domestici o merci. Larghezza regolabile grazie alle 2 prolunghe incluse. Leggera e facile da montare al bisogno senza attecchi ai poggiatesta posteriori. Massima sicurezza poiché i componenti sono verniciati con polvere atossica.

*Wire mesh cargo guard with width Easy fitting and removing to the headrests, no tools required. Finished in atoxic paint.*



11217

90-124cm

